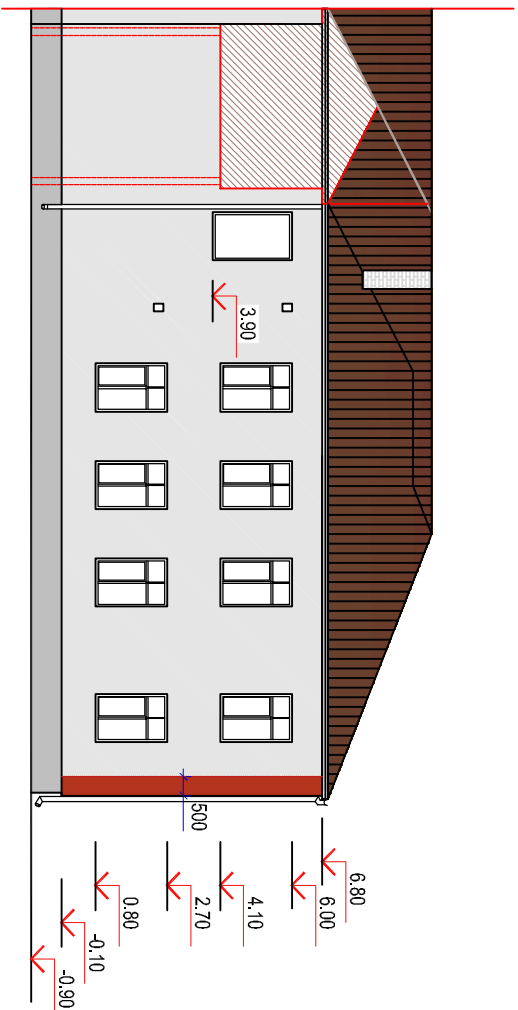
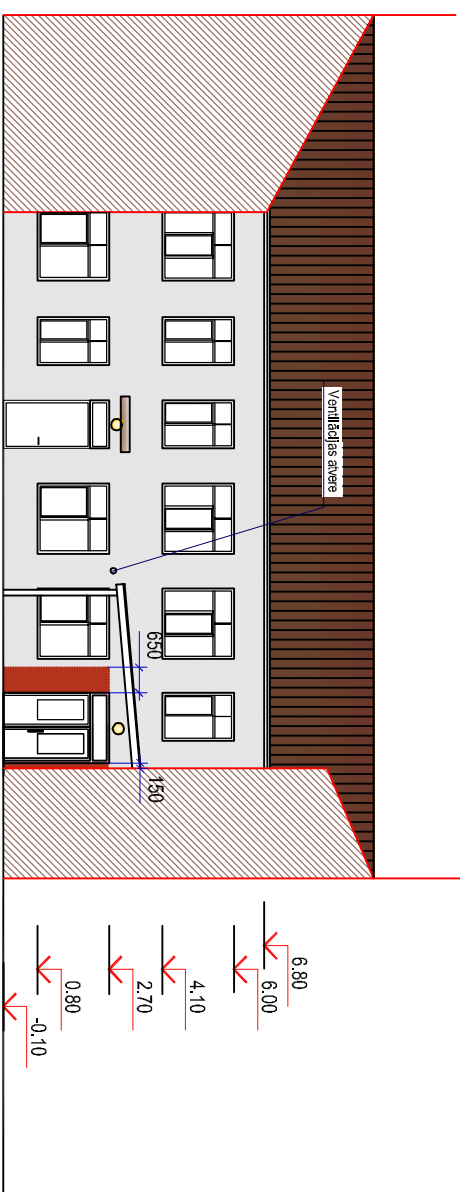


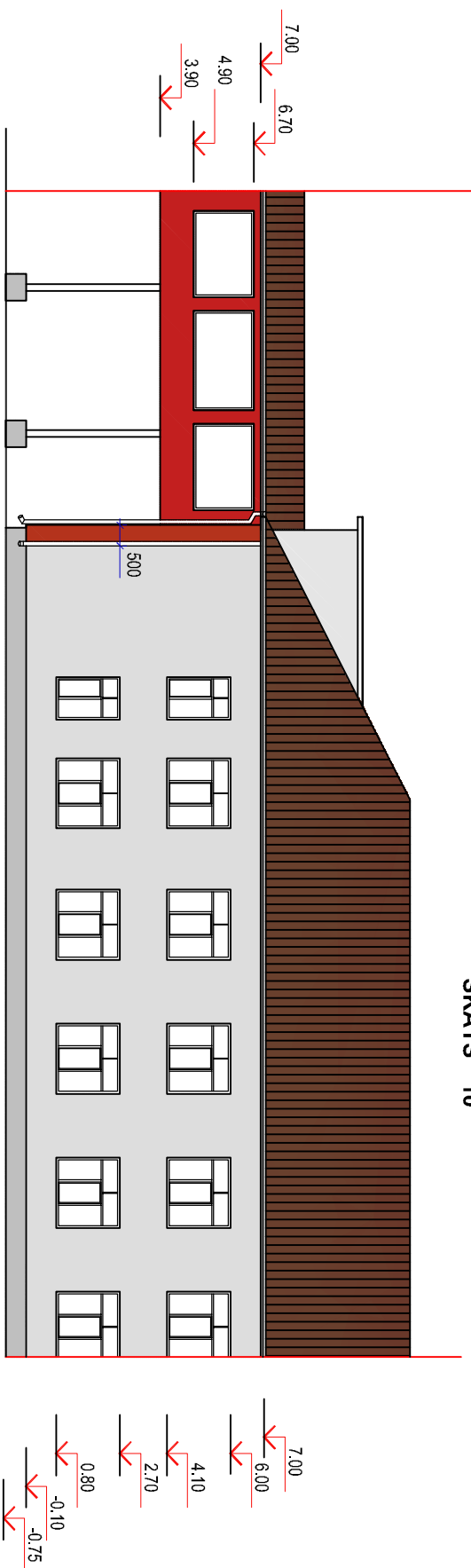
SKATS "11"



SKATS "g"



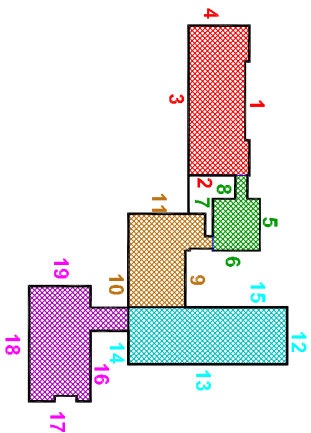
SKATS "10"



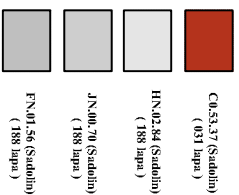
PIEZĪMES:

Pirms visas ēkas jāsādes masā tonēta apmetuma uzklāšanas jāuzklāj 1.0 m² apmetuma no katra toņa un jāsaskatā ar pasūtītāju un atbildīgo arhitektu.

SUMNĪCAS SHĒMA



SAKRET KRĀSU KATALOGS



PIENĒMĒTIE APZĪMĒJUMI



PROJEKTA KOORDINATORS	SADARBĪBĀ AR AAC birojs SIA, Andreja Permaļa ielā 13-2, Jūrkampis, MĒ29268754, aachtop@aacbirojs.lv
BŪVOBJEKTS ALŪKSNES SLIMNĪCAS ĒKAS (001, 009) FASĀDES VIENKĀRŠOTĀ RENOVĀCIJA	LAPAS SATURS LAPAS MARKA AR LAPAS NR 4 LAPU SKAITS
ADRESE PILS IEIĻA 1, AL ŪKSNĒ, AL ŪKSNES NOVADS, LV-4301 PASŪTTĪTĀJS SIA "AL ŪKSNES SLIMNĪCA" REG.NR. 40003252612	FASĀDES KRĀSU PASE FASĀDES, SKATS 9, 10, 11 M 1:200
PROJEKTA VADĪTĀJS A.Cikanovičs AR DAĻĀS VADĪTĀJS A.Cikanovičs	PROJEKTA STADIJA TP DATUMS 2013.gada jūlijs
ARHĪVS: A:\mestlberssach\doeshop\top\template.dgn	