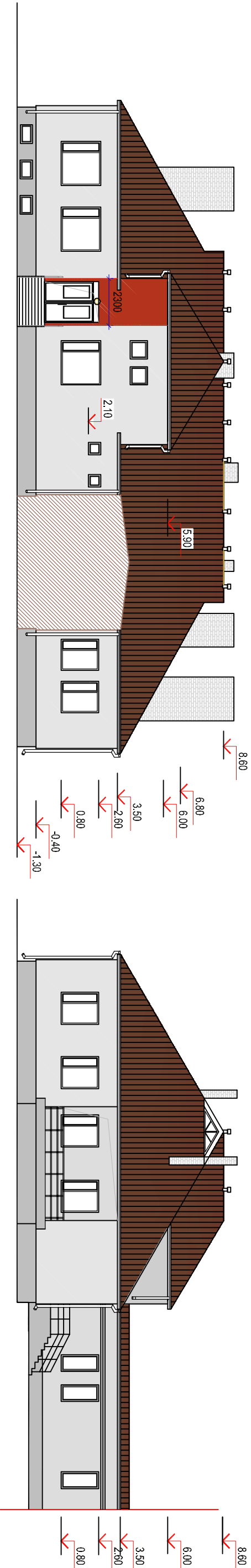
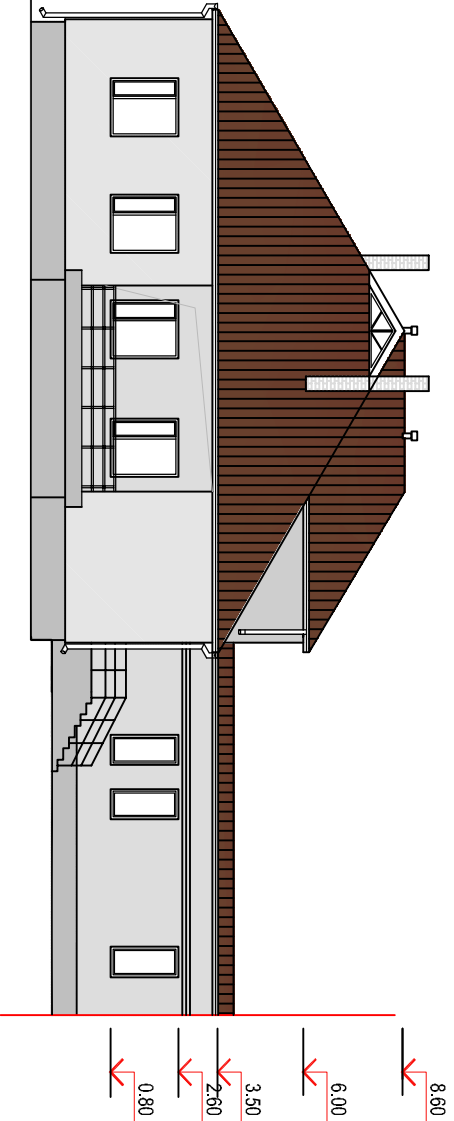


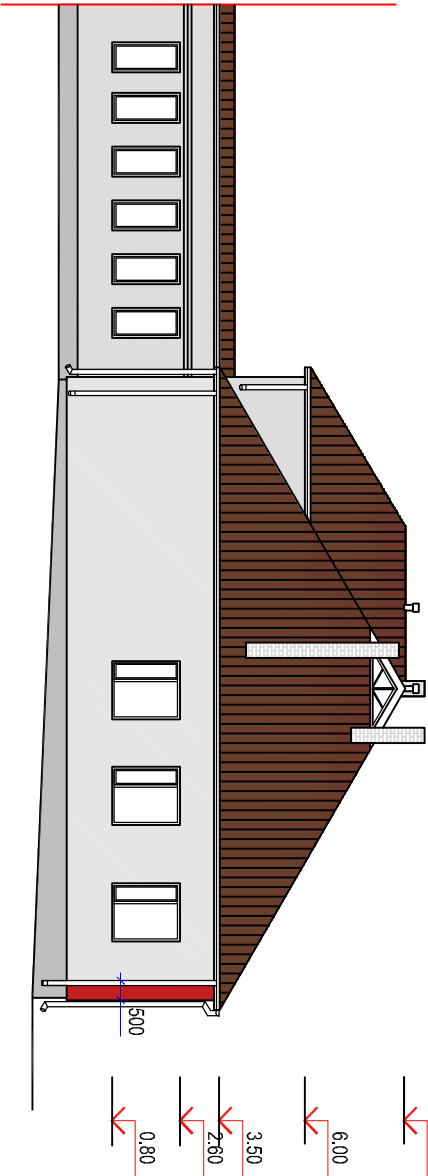
SKATS "16"



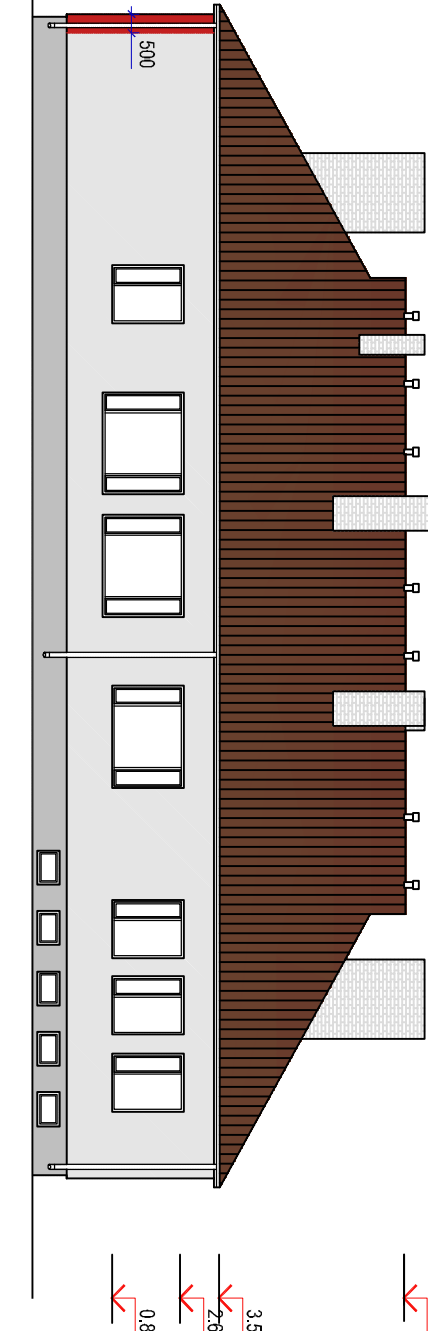
SKATS "17"



SKATS "19"



SKATS "18"



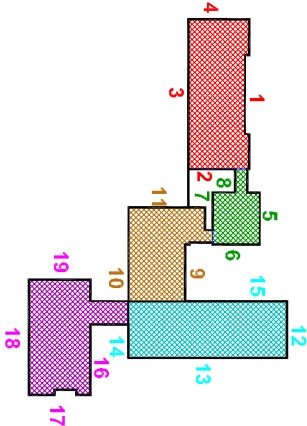
PIEZĪMES:

Pirms visas ēkas fasādes masā tonēta apmetuma uzklāšanas jāuzklāj 1.0 m² apmetuma no katra toņa un jāsaskaņo ar pasūtītāju un atbildīgo arhitektu.

PIEŅEMTIE APZĪMĒJUMI

 - blokējuma vieta

SLIMNĪCAS SHĒMA



SAKRET KRĀSU KATALOGS

