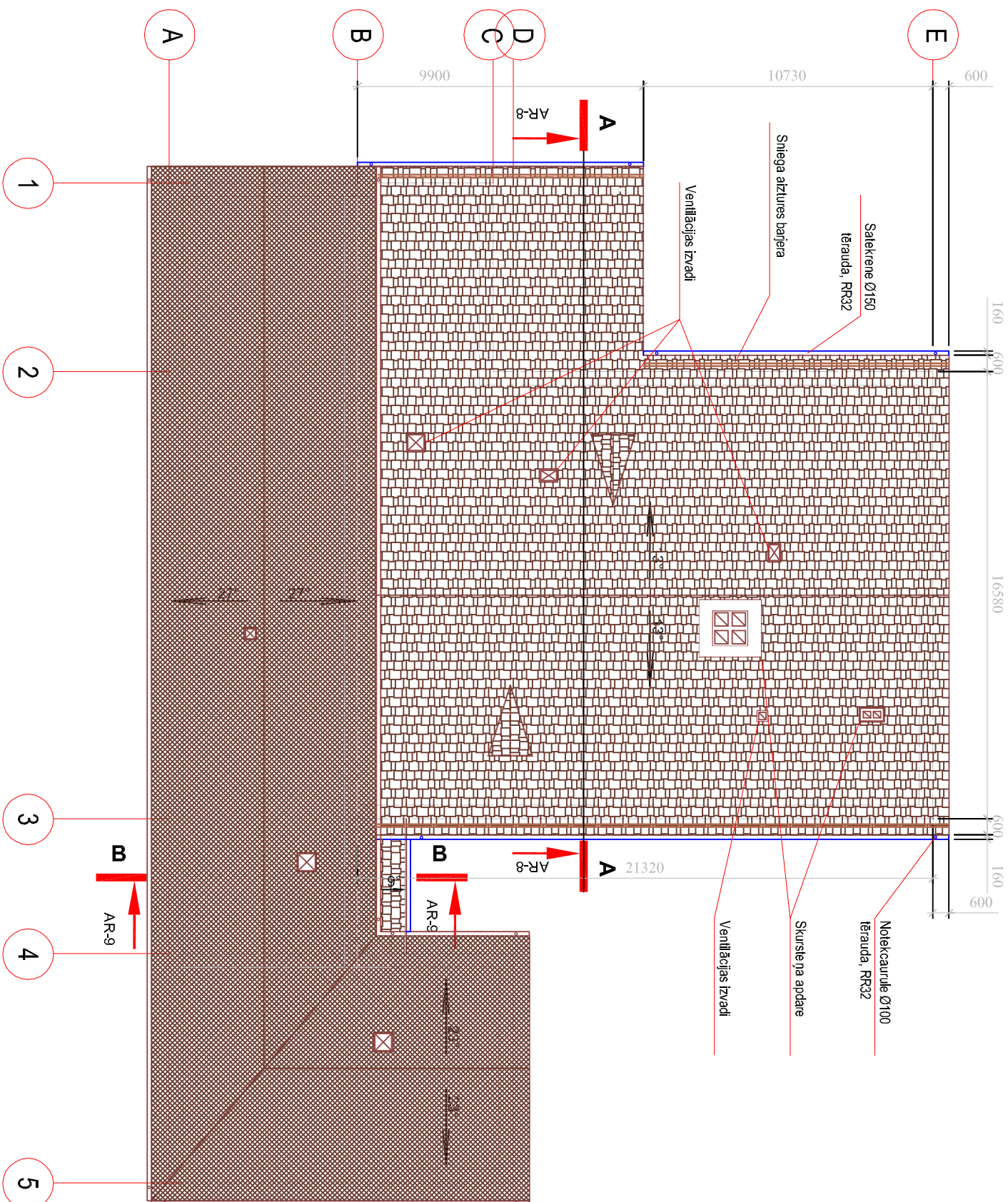


Jumta plāns
M 1:200



APZĪMĒJUMS	MATERIĀLS	KVADRATŪRA, m ²
	RUUKKI "CLASSIC" ar Pural pārkāļumi RR32 - tumši brūns (analogi renovējamajam jumtam)	236,5
	Renovējamā jumta daļa	-

Piezīmes:
- Par nosacīto ±0.000 augstuma atzīmi pieņemts coka līmenis;
- Visu materiālu montāža un pielietošana atbilstoši izgatavotāju firmas tehnoloģijai;
- Dūmeņus bēniņos apmest un nokrāsot ar gaišu ugunsdrošu krāsu vai nobalsināt.

PROJEKTA KOORDINATORS

SADARBĪBĀ AR

AAC birojs, SIA _ Andreja Pomala ielā 13-2, Jēkabpils _ M179268/54 _ aacbirojs@aacbirojs.lv



BŪVOBJEKTS ALŪKSNES SLIMNĪCĀS SAIMNIECĪBAS
ĒKAS (002) FASĀDES VIENKĀRŠOTĀ RENOVĀCIJĀ
ADRESE PILS IELA 1, ALŪKSNE, ALŪKSNES NOVADS, LV-4301
PASŪTĪTĀJS SIA "ALŪKSNES SLIMNĪCA" REG.NR. 40003252612
DARBA NR. cik-128-13
PROJEKTA VADĪTĀJS A.Cikarovičs
AR DAĻAS VADĪTĀJS A.Cikarovičs

LAPAS SATURS JUMTA PLĀNS
LAPAS MARKA AR-10
LAPAS NR. 11
LAPU SKATĪS 16
PROJEKTA STADIJA TP
DATUMS 2013.gada jūlijs
ARHĪVS Aluscelis\arcs\ark\Deskop\Templa\ph