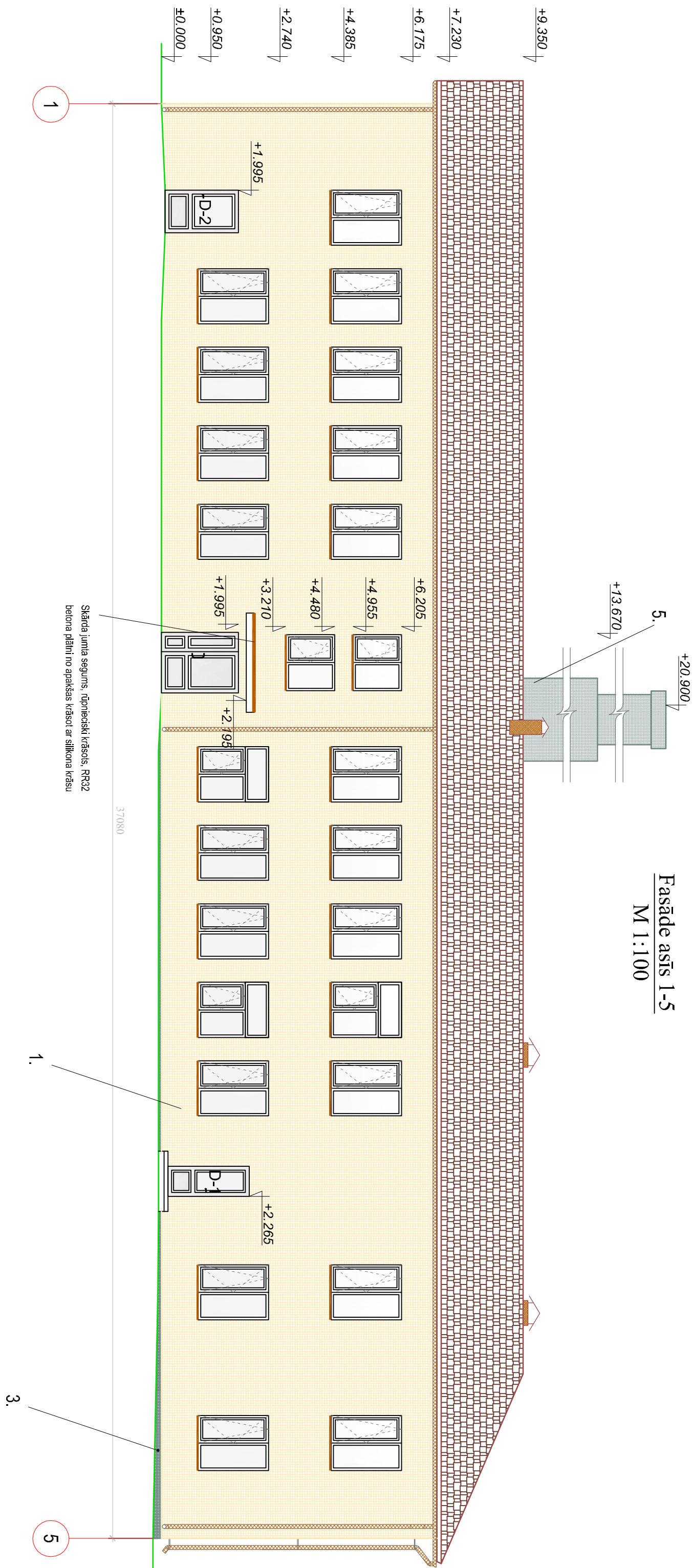
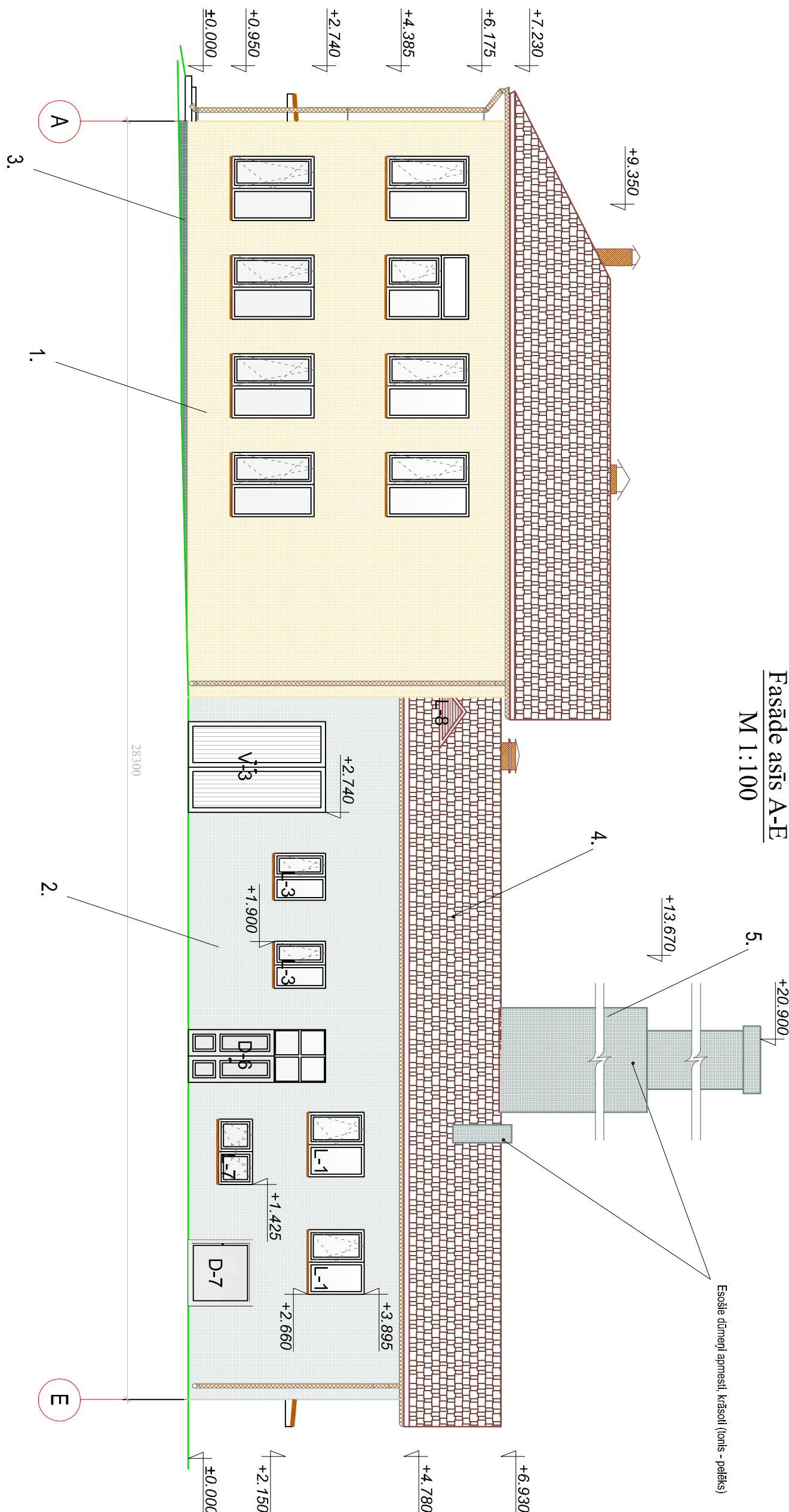


Fasāde asīs 1-5
M 1:100



Fasāde asīs A-E
M 1:100



Pieņemtie apzīmējumi:

1.	4806	Pēc TIKKURILA FAÇADE kataloga
2.	4880	Pēc TIKKURILA FAÇADE kataloga
3.	4889	Pēc TIKKURILA FAÇADE kataloga
4.	RR32	
5.	RAL7000	

- Piezīmes:
- Par nosacīto ±0.000 augstuma atzīmi pieņemts cokalets vietas līmenis.
 - Visu materiālu montāža un pielietošana atbilstoši izgatavotāju firmas tehnoloģijai.
 - Visi marķētie logi, durvis un vārdi nāvēnā.
 - Pirms visas fasādes krāsošanas nokrāsot 1m² fasādes no katra toņa un saskaņot ar autoruzraugu.
 - Dūmeņus bēnīgus apmest un nokrāsot ar gaišu ugunsdrošu krāsu vai nobālēt.

PROJEKTA KOORDINATORS

SADARĪBĀ AR
AČO birojs SIA, Andrija Poniņš ielā 13-2, Jēkabpils, MĒ20268754, aachojos@aachojos.lv



BŪVOBJEKTS ALŪKSNEŠ SAIMNĪCĀS SAIMNĪCĪBAS
EKĀS (002) FASĀDES VIENKĀRŠOTĀ RENOVĀCIJA
ADRESE PILS IELA 1, ALŪKSNE, ALŪKSNEŠ NOVADS, LV-4301
PASŪTĪTĀJS SIA "ALŪKSNEŠ SAIMNĪCĀ" REG.NR. 40003252612
DARBA NR. dli-128-13
PROJEKTA VADĪTĀJS A.Čikanovičs
AR DAĻAS VADĪTĀJS A.Čikanovičs

LAPAS SATURS FASĀDE ASĪS 1-5; A-E
LAPAS MARKA AR-4
LAPAS NR. 05
LAPU SKAITS 16
PROJEKTA STADIJA TP
DATUMS 2013.gada jūlijs
Arhivā: Arhivācija: 2013.gada jūlijs